

平成30年度

未処置歯のある者の率(乳歯+永久歯)(%)

| 学年 | 未処置歯のある者の率 | 県平均値 | 全国平均値 (平成30年度) |
|----|------------|-------|-------------------|
| 高1 | | 21.84 | 16.10 |
| 高2 | | 24.62 | 18.19 |
| 高3 | | 27.23 | 20.50 |

カリエスフリー(乳歯+永久歯)(%)

| 学年 | カリエスフリー | 県平均値 | 全国平均値 (平成30年度) |
|----|---------|-------|-------------------|
| 高1 | | 52.08 | 59.39 |
| 高2 | | 45.05 | 54.51 |
| 高3 | | 39.46 | 49.96 |

むし歯経験者率(永久歯)DMF者率(%)

| 学年 | DMF者率 | 県平均値 |
|----|-------|-------|
| 高1 | | 46.06 |
| 高2 | | 51.70 |
| 高3 | | 57.69 |

一人平均むし歯経験歯数(永久歯) DMFT(本)

| 学年 | DMFT | 県平均値 |
|----|------|------|
| 高1 | | 1.62 |
| 高2 | | 2.00 |
| 高3 | | 2.37 |

CO保有者率(乳歯+永久歯)(%)

| 学年 | CO保有者率 | 県平均値 |
|----|--------|-------|
| 高1 | | 24.36 |
| 高2 | | 25.83 |
| 高3 | | 27.31 |

歯周疾患罹患率(GO+G) (%)

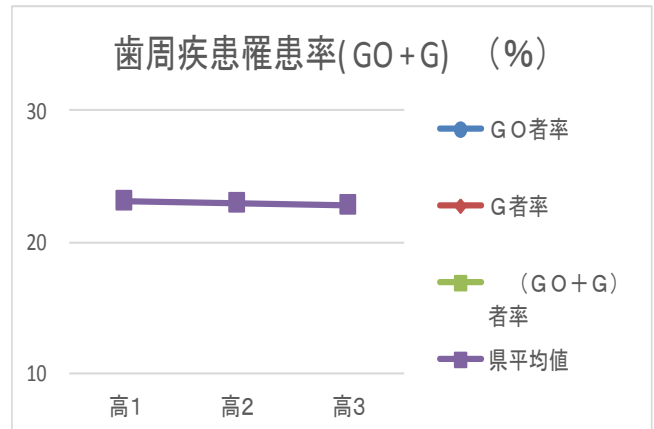
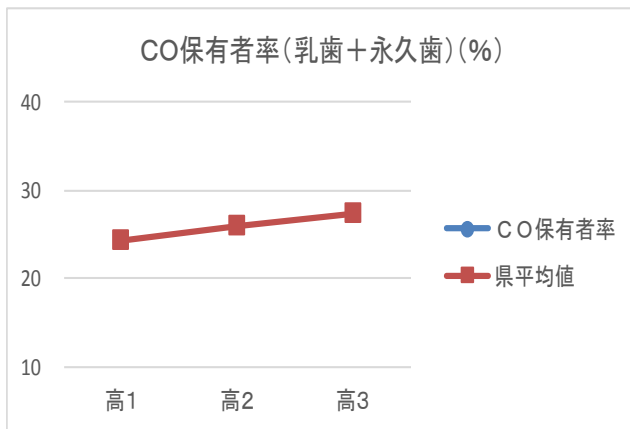
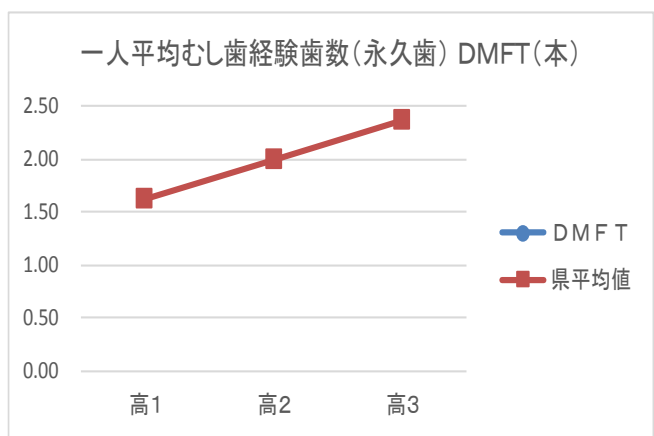
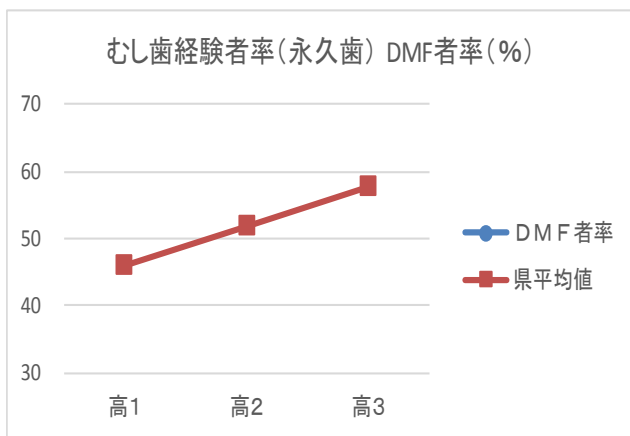
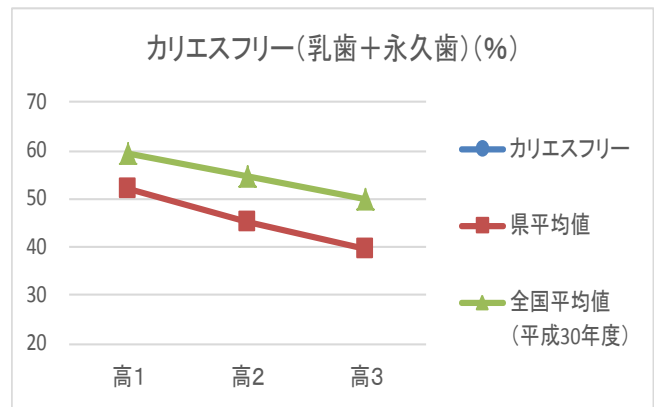
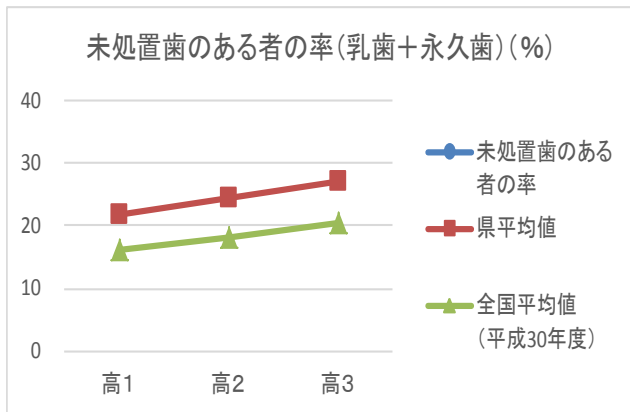
| 学年 | GO者率 | G者率 | (GO+G)者率 | 県平均値 |
|----|------|-----|----------|-------|
| 高1 | | | | 23.13 |
| 高2 | | | | 22.87 |
| 高3 | | | | 22.81 |

担当する学校の「歯・口の健康診断集計値」(各学校歯科医記入用)

| 学年 | 未処置歯のある者の率 | カリエスフリー | DMF者率 | DMFT(本) | CO保有者率 | (GO+G)者率 |
|----|------------|---------|-------|---------|--------|----------|
| 高1 | | | | | | |
| 高2 | | | | | | |
| 高3 | | | | | | |

(各自コピーして、担当校のデータをグラフに記入してご使用ください)

平成30年度高等学校歯科健康診断結果統計調査報告県平均値



| 学年 | 未処理歯のある者の率 | カリエスフリー | DMF者率 | DMFT(本) | CO保有者率 | (GO+G)者率 |
|----|------------|---------|-------|---------|--------|----------|
| 高1 | | | | | | |
| 高2 | | | | | | |
| 高3 | | | | | | |

担当校のデータを記入(学校に記録・保存)することで、福岡県・全国の平均値と比較検討ができ、科学的根拠に基づき、生徒に適切な歯科保健指導ができる

※カリエスフリー=100%-(未処置歯のある者の率+処置完了者率)(乳歯+永久歯)