

平成28年度

未処置歯のある者の率(乳歯+永久歯)(%)

学年	未処置歯のある者の率	県平均値	全国平均値 (平成28年度)
高1		25.22	18.36
高2		26.68	20.92
高3		29.15	23.33

カリエスフリー(乳歯+永久歯)(%)

学年	カリエスフリー	県平均値	全国平均値 (平成28年度)
高1		48.29	55.94
高2		42.27	50.59
高3		38.74	45.74

むし歯経験者率(永久歯)DMF者率(%)

学年	DMF者率	県平均値
高1		48.45
高2		55.55
高3		59.11

一人平均むし歯経験歯数(永久歯) DMFT(本)

学年	DMFT	県平均値
高1		1.90
高2		2.23
高3		2.58

CO保有者率(乳歯+永久歯)(%)

学年	CO保有者率	県平均値
高1		24.68
高2		26.11
高3		27.18

歯周疾患罹患率(GO+G) (%)

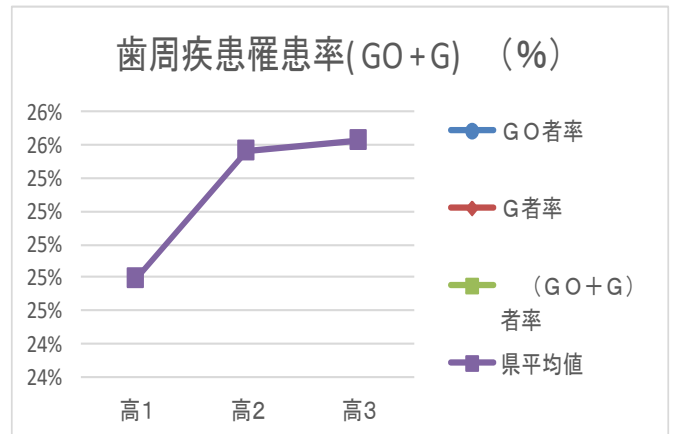
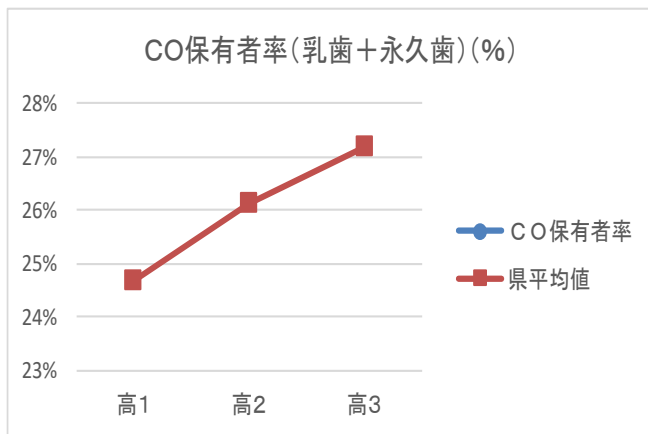
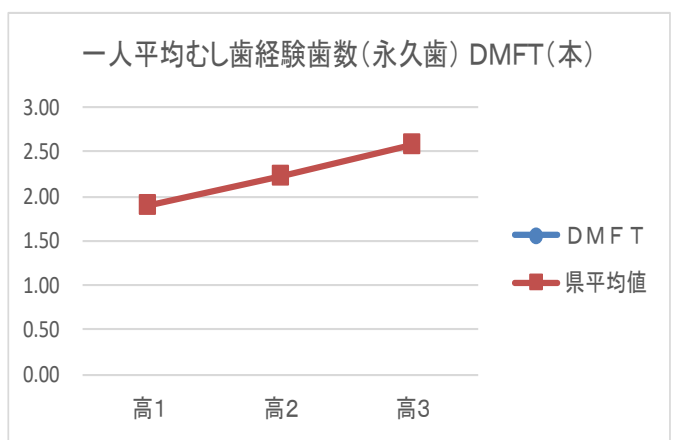
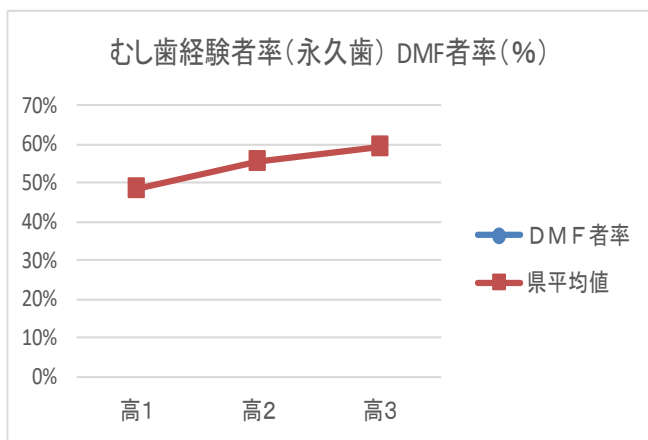
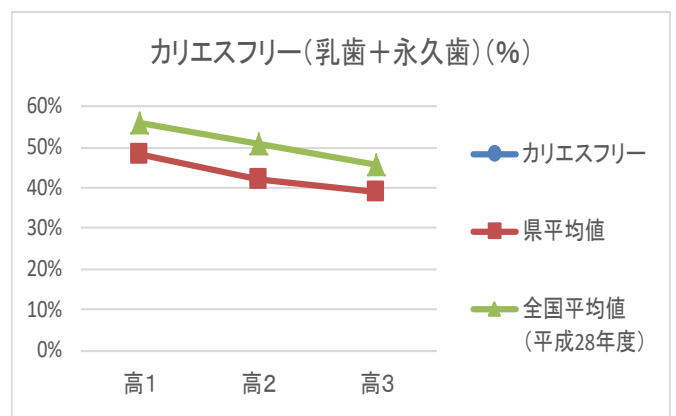
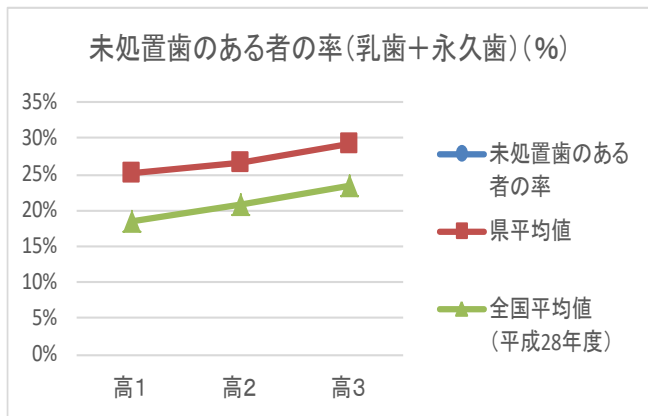
学年	GO者率	G者率	(GO+G)者率	県平均値
高1				24.79
高2				25.56
高3				25.62

担当する学校の「歯・口の健康診断集計値」(各学校歯科医記入用)

学年	未処置歯のある者の率	カリエスフリー	DMF者率	DMFT(本)	CO保有者率	(GO+G)者率
高1						
高2						
高3						

(各自コピーして、担当校のデータをグラフに記入してご使用ください)

平成28年度高等学校歯科健康診断結果統計調査報告県平均値



学年	未処置歯のある者の率	カリエスフリー	DMF者率	DMFT(本)	CO保有者率	(CO+G)者率
高1						
高2						
高3						

担当校のデータを記入(学校に記録・保存)することで、福岡県・全国の平均値と比較検討ができ、科学的根拠に基づき、生徒に適切な歯科保健指導ができる

※カリエスフリー=100%-(未処置歯のある者の率+処置完了者率)(乳歯+永久歯)