

平成29年度

未処置歯のある者の率(乳歯+永久歯)(%)

学年	未処置歯のある者の率	県平均値	全国平均値 (平成29年度)
高1		23.74	17.17
高2		26.80	19.78
高3		28.10	22.14

カリエスフリー(乳歯+永久歯)(%)

学年	カリエスフリー	県平均値	全国平均値 (平成29年度)
高1		51.63	57.80
高2		46.34	52.73
高3		41.95	47.39

むし歯経験者率(永久歯)DMF者率(%)

学年	DMF者率	県平均値
高1		48.88
高2		54.22
高3		58.64

一人平均むし歯経験歯数(永久歯) DMFT(本)

学年	DMFT	県平均値
高1		1.82
高2		2.12
高3		2.46

CO保有者率(乳歯+永久歯)(%)

学年	CO保有者率	県平均値
高1		25.14
高2		27.05
高3		27.15

歯周疾患罹患率(GO+G) (%)

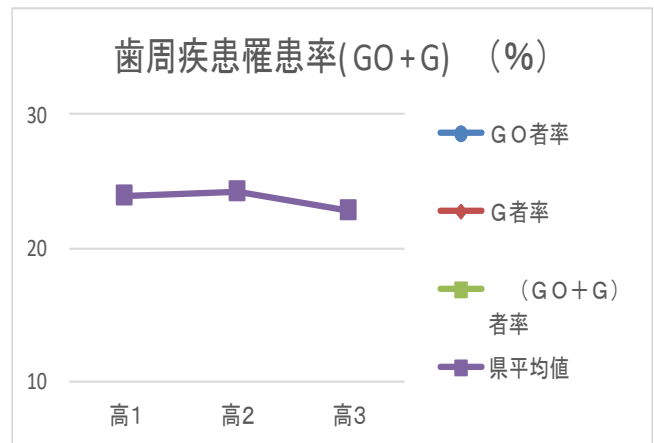
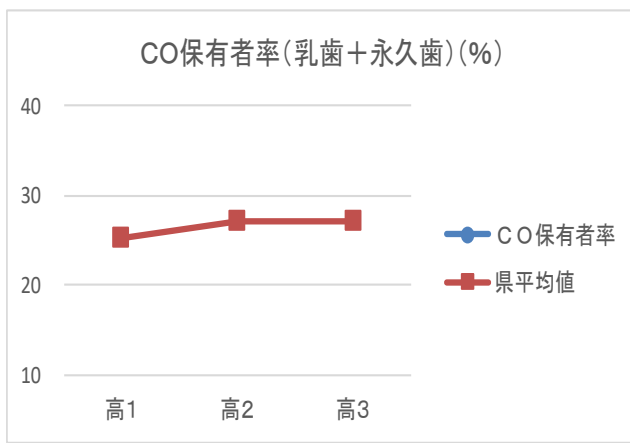
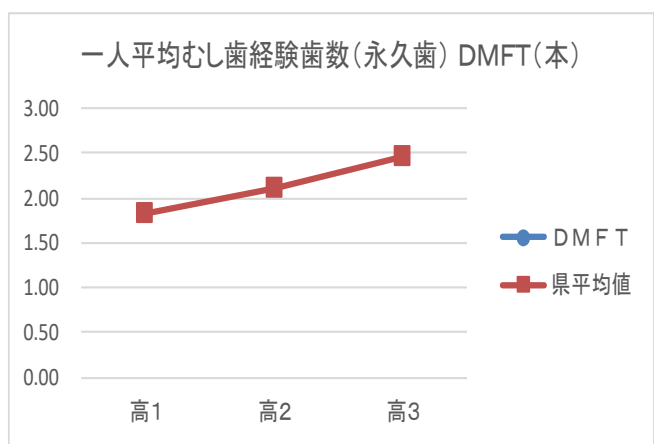
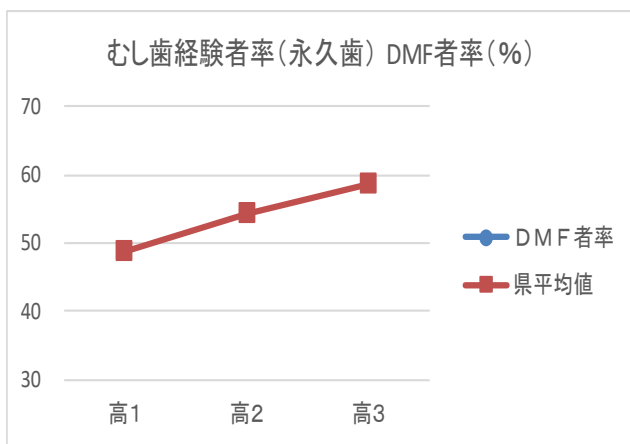
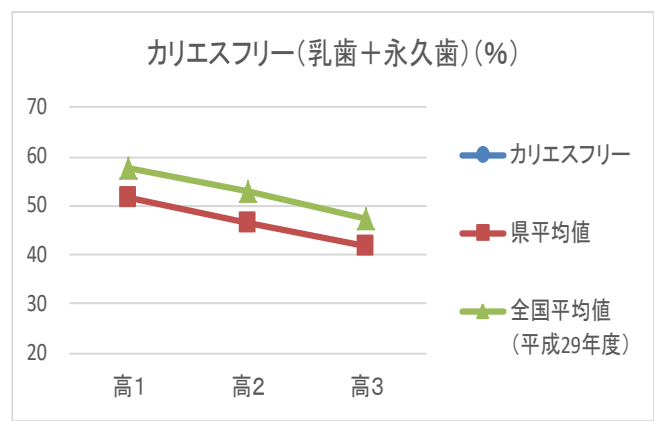
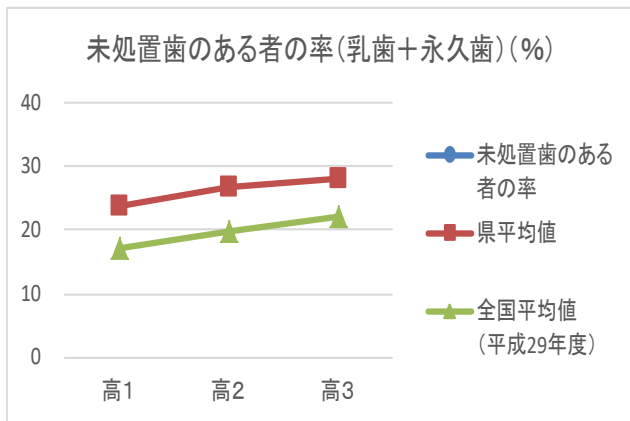
学年	GO者率	G者率	(GO+G)者率	県平均値
高1				23.92
高2				24.17
高3				22.80

担当する学校の「歯・口の健康診断集計値」(各学校歯科医記入用)

学年	未処置歯のある者の率	カリエスフリー	DMF者率	DMFT(本)	CO保有者率	(GO+G)者率
高1						
高2						
高3						

(各自コピーして、担当校のデータをグラフに記入してご使用ください)

平成29年度高等学校歯科健康診断結果統計調査報告県平均値



学年	未処置歯のある者の率	カリエスフリー	DMF者率	DMFT(本)	CO保有者率	(CO+G)者率
高1						
高2						
高3						

担当校のデータを記入(学校に記録・保存)することで、福岡県・全国の平均値と比較検討ができ、科学的根拠に基づき、生徒に適切な歯科保健指導ができる

※カリエスフリー=100%-(未処置歯のある者の率+処置完了者率)(乳歯+永久歯)