

資 料

平成29年3月31日

市町村教育委員会 殿
加盟団体会員各位 殿

福岡県学校歯科医会
制度調査委員会

平成28年度福岡県 小中学校歯・口の健康診断結果統計調査における
各市町村小中学校の健康診断結果の考察

福岡県学校歯科医会では、福岡県教育委員会・県下市町村教育委員会及び加盟団体のご協力により、平成28年度 福岡県 小中学校 歯・口の健康診断結果統計調査を行いました。このことについて、ご協力いただいた小中学校のデータを基に県平均値や該当市町村の統計結果等をふまえて報告させていただきます。貴管下の各小中学校での学校歯科保健にご活用下さい。

1. 対象の市町村

() 市・町・村 / 小・中学校数 () 校

小学校+中学校の合計数



2. 調査事項 (概要データの説明)

①未処置のある者の率(乳歯+永久歯)%=[未処置のある者(乳歯+永久歯)/被験者]×100

※未処置のある者(乳歯+永久歯)

乳歯未処置歯、永久歯未処置歯、または喪失歯のいずれか1本でも有する者の人数
(ただし外傷、矯正など、むし歯以外の原因による喪失歯は除く)

②カリエスフリーとは、むし歯罹患経験のある歯を全く所有していない者(数値が高い方良好)

※カリエスフリー=100%-(未処置歯のある者の率+処置完了者率)(乳歯+永久歯)

③むし歯経験者率(永久歯)%=[むし歯経験者数/被験者]×100

むし歯経験者数 : 永久歯の未処置、処置、むし歯による喪失歯のいずれか1本でもある者の割合。したがって、処置完了者も含まれる。

④一人平均むし歯経験歯数(DMFT):永久歯

= [未処置歯総本数+処置歯総本数+喪失歯総本数(永久歯)/被験者]×100

⑤CO保有者率

= [COを保有する人数(乳歯+永久歯)/被験者]×100

⑥(GO者率+G者率)は歯周疾患罹患率を示している。数値が高いほど罹患率が高い。

※GO者率=[GOを保有する人数/被験者]×100

※G者率=[Gを保有する人数/被験者]×100

3. あなたの市町村の考察及び傾向

市町村ごとに記入しています

平成28年度

未処置歯のある者の率(乳歯+永久歯)(%)

学年	未処置歯のある者の率	県平均値	全国平均値
小1		27.89	25.08
小2		32.35	26.88
小3		32.82	27.43
小4		31.35	25.89
小5		27.82	21.96
小6		23.01	17.73
中1		21.63	15.50
中2		22.48	15.96
中3		25.35	18.00

カリエスフリー(乳歯+永久歯) (%)

学年	カリエスフリー	県平均値	全国平均値
小1		48.71	57.17
小2		38.20	49.55
小3		35.05	44.46
小4		34.60	44.45
小5		42.49	51.09
小6		51.08	59.99
中1		55.01	64.48
中2		54.84	63.53
中3		50.15	59.63

むし歯経験者率(永久歯)DMF者率(%)

学年	DMF者率	県平均値
小1		5.76
小2		15.02
小3		20.43
小4		25.55
小5		29.78
小6		34.26
中1		41.07
中2		44.19
中3		49.81

一人平均むし歯経験歯数(永久歯) DMFT(本)

学年	DMFT	県平均値	全国平均値
小1		0.11	
小2		0.30	
小3		0.41	
小4		0.55	
小5		0.68	
小6		0.85	
中1		1.13	0.84
中2		1.37	
中3		1.70	

CO保有者率(乳歯+永久歯)(%)

学年	CO保有者率	県平均値
小1		11.25
小2		16.64
小3		18.29
小4		19.01
小5		19.45
小6		19.33
中1		22.40
中2		24.86
中3		26.84

歯周疾患罹患率(GO + G) (%)

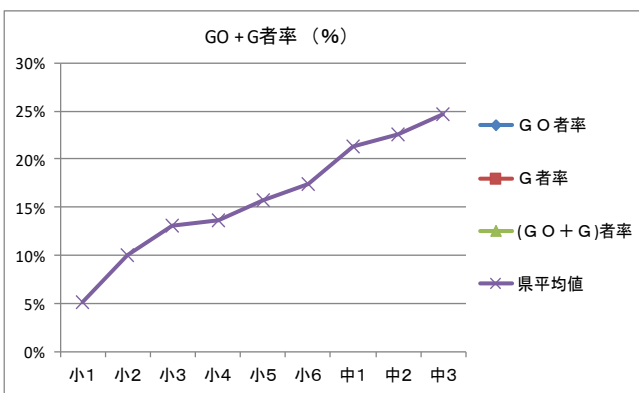
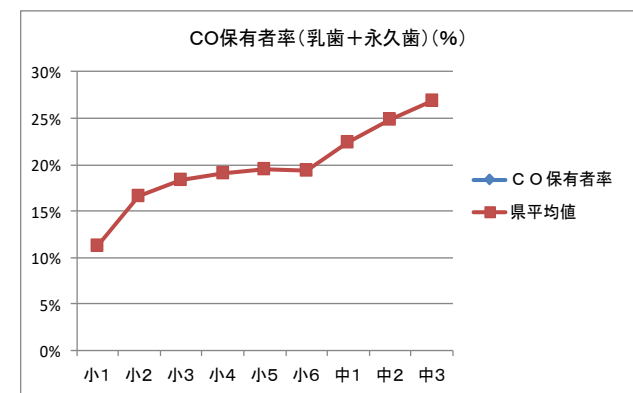
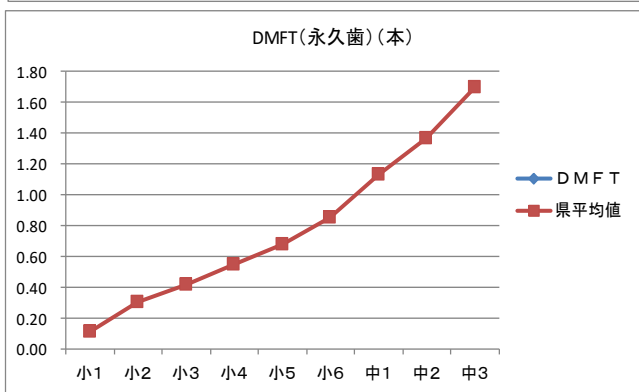
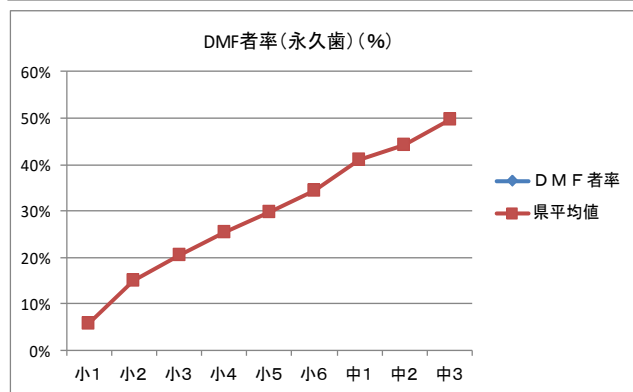
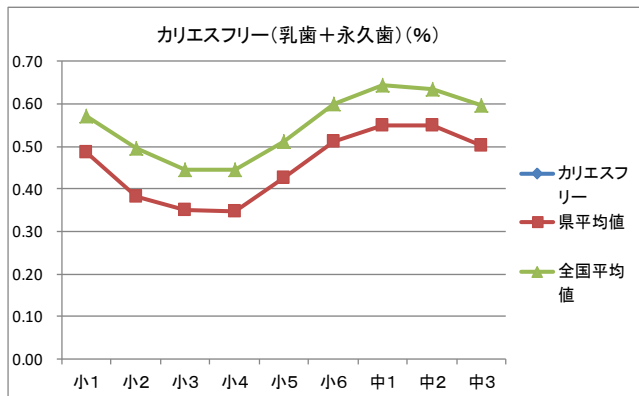
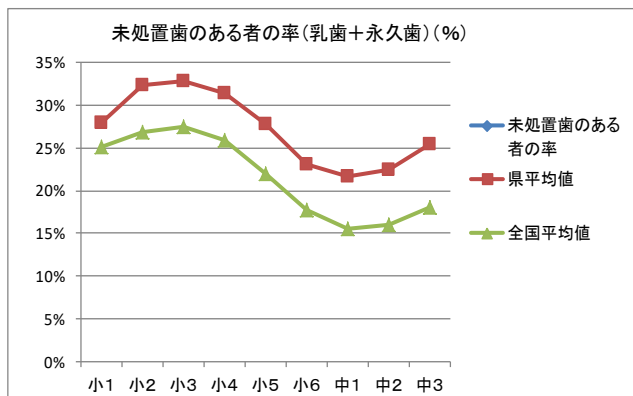
学年	GO者率	G者率	(GO+G)者率	県平均値
小1				5.05
小2				9.97
小3				13.10
小4				13.69
小5				15.78
小6				17.44
中1				21.37
中2				22.53
中3				24.67

担当する学校の「歯・口の健康診断集計値」(各学校歯科医記入用)

学年	未処置歯のある者の率	カリエスフリー	DMF者率	DMFT(本)	CO保有者率	(GO+G)者率
小1						
小2						
小3						
小4						
小5						
小6						
中1						
中2						
中3						

(各自コピーして、担当校のデータをグラフに記入してご使用ください)

平成28年度学校歯科健康診断結果統計調査報告書



担当する学校の「歯・口の健康診断集計値」(各学校歯科医記入用)

学年	未処置歯のある者の率	カリエスフリー	DMF者率	DMFT(本)	CO保有者率	(GO+G)者率
小1						
小2						
小3						
小4						
小5						
小6						
中1						
中2						
中3						

担当校のデータを記入(学校に記録・保存)することで、福岡県・全国平均値と比較検討ができ、科学的根拠に基づき、児童生徒に的確な歯科保健指導ができる。

※カリエスフリー=100%-(未処置歯のある者の率+処置完了者率)(乳歯+永久歯)