

歯科健康診断の結果、あなたの歯ならびやかみ合わせに

下顎前突(かがくぜんとつ)が認められました。

## 下顎前突って？

奥歯でかんだ時に下の前歯が上の前歯よりも前に出ているかみ合わせのことです。

## 放っておくとどうなるの？

下の顎が出ているため、かみにくかったり発音や見た目にも影響が出てきます。

## 治療はどうするの？

矯正(きょうせい)歯科での矯正治療や外科手術が必要な場合もあります。

矯正治療は保険外診療になります。



まずはかかりつけの歯科医院で相談しましょう。

かかりつけの歯科医院がない場合は養護の先生に相談しましょう。

学校名( ) 養護教諭名( )

歯科健康診断の結果、あなたの歯ならびやかみ合わせに

上顎前突(じょうがくぜんとつ)が認められました。

## 上顎前突って？

上の前歯や上あごが前方に出ている歯ならびの状態です。

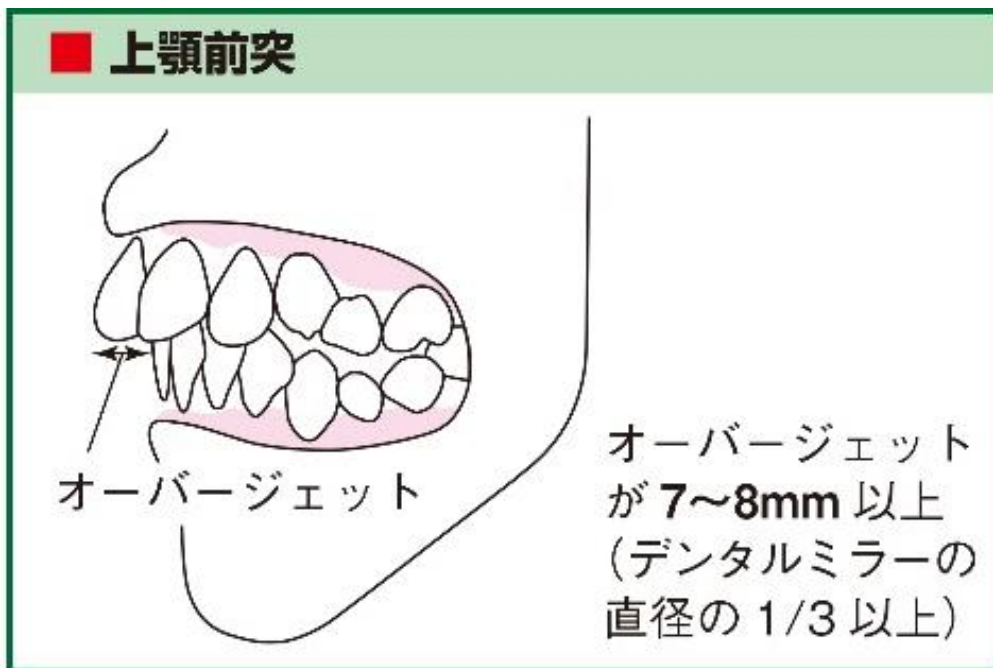
## 放っておくとどうなるの？

口元が突出して唇が閉じにくくなり口呼吸になります。

子どもでは、転んだ時に上の前歯を折りやすいことがあります。  
大きく口を開けて笑った時に、上の前歯の歯ぐきが出て目立ちます。

## 治療はどうするの？

矯正(きょうせい)歯科で、矯正治療が必要になることがあります。  
矯正治療は保険外診療になります。



まずはかかりつけの歯科医院で相談しましょう。

かかりつけの歯科医院がない場合は養護の先生に相談しましょう。

学校名( ) 養護教諭名( )

歯科健康診断の結果、あなたの歯ならびやかみ合わせに

開咬(かいこう)が認められました。

## 開咬って？

噛み合わせた時の前歯に上下方向に隙間ができること。

## 放っておくとどうなるの？

上手く食べ物を噛み切ることができない為、程度が強いと胃腸の負担になります。  
また、常に口が開いている状態となるため、口呼吸になり、口が乾燥し、菌の繁殖が促進され、唾液も  
すくなくなるため、口臭の原因にもなります。

前歯の隙間から空気が漏れることにより、滑舌、発声に問題がおこることもあります。

## 治療はどうするの？

矯正(きょうせい)治療が必要となることがあります。

矯正治療は保険外診療になります。

程度が強い場合は外科手術を併用する場合があります。



まずはかかりつけの歯科医院で相談しましょう。

かかりつけの歯科医院がない場合は養護の先生に相談しましょう。

学校名( ) 養護教諭名( )

歯科健康診断の結果、あなたの歯ならびやかみ合わせに

叢生(そうせい)が認められました。

## 叢生って？

となり同士の歯と歯の間が、重なって生えている状態です。

## 放っておくとどうなるの？

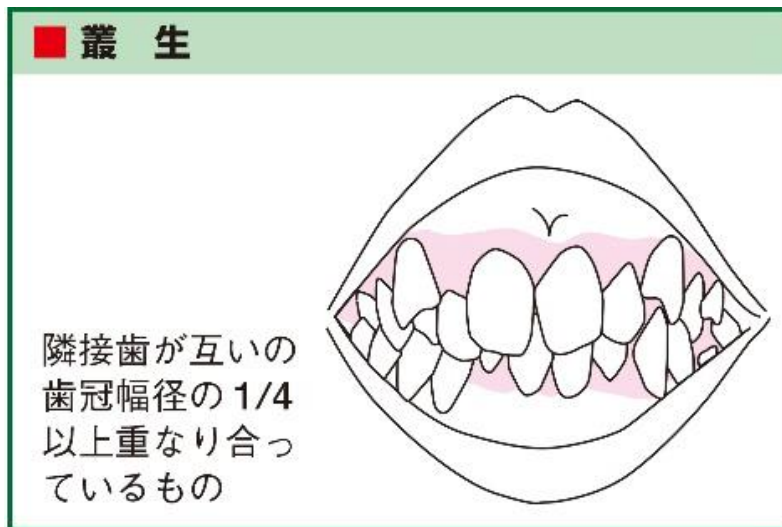
歯みがきがしづらいため、むし歯や歯肉炎になりやすくなります。

また、見ためも悪くなったり、かむ力が弱くなったりします。

## 治療はどうするの？

矯正(きょうせい)歯科で、矯正治療が必要になることがあります。

矯正治療は保険外診療になります。



まずはかかりつけの歯科医院で相談しましょう。

かかりつけの歯科医院がない場合は養護の先生に相談しましょう。

学校名( ) 養護教諭名( )

歯科健康診断の結果、あなたの歯ならびやかみ合わせに

正中離開(せいちゅうりかい)が認められました。

## 正中離開って？

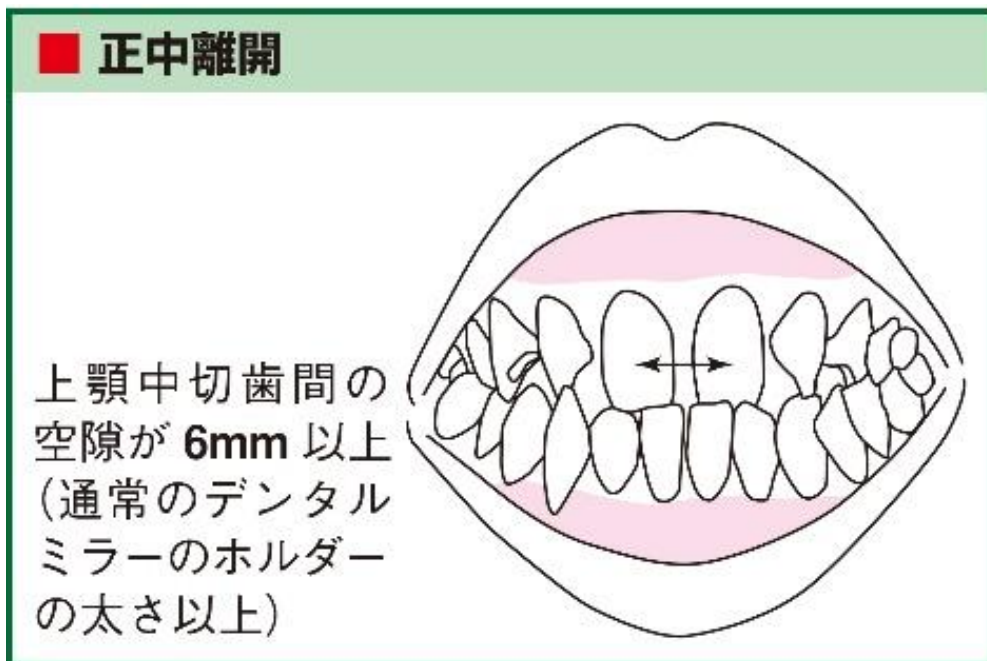
上の前歯の真ん中の歯と歯の間に、隙間が開いている状態のことです。

## 放っておくとどうなるの？

発音に支障が出たり、食べづらくなったり、見たためにも問題があります。

## 治療はどうするの？

歯と歯の間に粘膜のヒダが発達している場合には切除したり、  
骨の中に別の歯が埋まっている場合には抜歯を行ったり、  
矯正(きょうせい)歯科で、矯正治療が必要になることがあります。  
矯正治療は保険外診療になります。



まずはかかりつけの歯科医院で相談しましょう。

かかりつけの歯科医院がない場合は養護の先生に相談しましょう。

学校名( ) 養護教諭名( )

歯科健康診断の結果、あなたの歯ならびやかみ合わせに

過蓋咬合(かがいこうごう)が認められました。

## 過蓋咬合って？

かみ合わせた時に下の前歯が見えなくなる位、上の前歯がおおっている状態です。

## 放っておくとどうなるの？

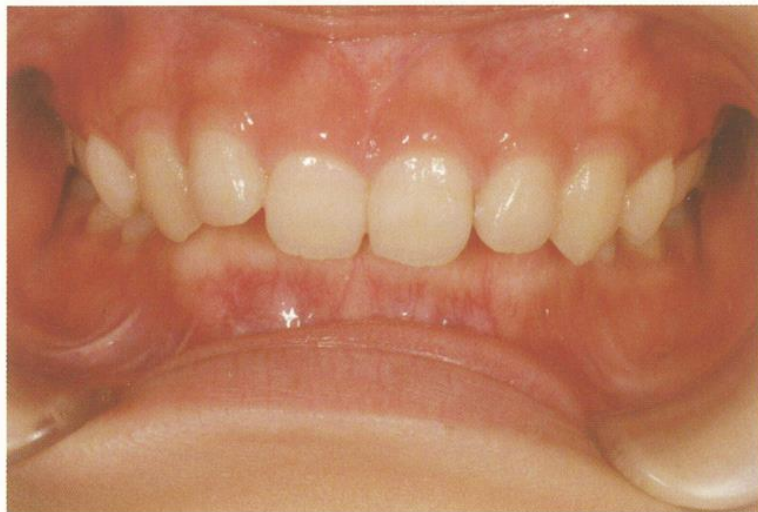
あごの動きが悪くなって、あごの関節に負担がかかったり、

下の前歯で上の前歯のうら側の歯ぐきを、かみやすくなります。

## 治療はどうするの？

矯正(きょうせい)歯科で、矯正治療が必要になることがあります。

矯正治療は保険外診療になります。



まずはかかりつけの歯科医院で相談しましょう。

かかりつけの歯科医院がない場合は養護の先生に相談しましょう。

学校名( ) 養護教諭名( )

歯科健康診断の結果、あなたの歯ならびやかみ合わせに

交叉咬合(こうさこうごう)が認められました。

## 交叉咬合って？

片方のおく歯が正常とは逆のかみ合わせになっていて、  
上下の歯の真ん中がズレている状態です。

## 放っておくとどうなるの？

かみ合わせが悪いため、かみづらくなってアゴに負担がかかったり、  
アゴが変形して顔がゆがむことがあります。

## 治療はどうするの？

矯正(きょうせい)歯科での矯正治療や外科手術が必要な場合もあります。  
矯正治療は保険外診療になります。



まずはかかりつけの歯科医院で相談しましょう。

かかりつけの歯科医院がない場合は養護の先生に相談しましょう。

学校名( ) 養護教諭名( )

歯科健康診断の結果、あなたの歯ならびやかみ合わせに

𪗇状咬合(はさみじょうこうごう)が認められました。

## 𪗇状咬合って？

おく歯がすれ違ってかみ合わず、上下の歯の横で当たっている状態です。

## 放っておくとどうなるの？

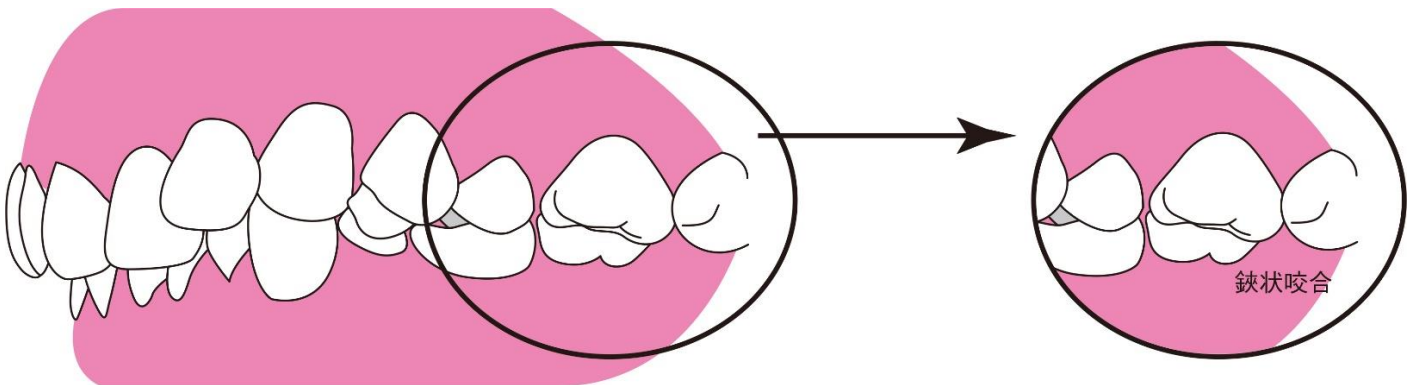
かみ合わせが悪いため、よくかめず、歯にも負担がかかり、

歯ならびが悪いため、歯みがきしづらく、むし歯や歯周病になりやすくなります。

## 治療はどうするの？

矯正(きょうせい)歯科で、矯正治療が必要になることがあります。

矯正治療は保険外診療になります。



まずはかかりつけの歯科医院で相談しましょう。

かかりつけの歯科医院がない場合は養護の先生に相談しましょう。

学校名( ) 養護教諭名( )



歯科健康診断の結果、あなたの歯ならびやかみ合わせに

歯数異常(しすういじょう)が認められました。

## 歯数異常って？

本来生えて来るべき歯の数と異なっている状態のことです。

## 放っておくとどうなるの？

将来、歯並びが悪くなったり、かむ力が弱くなったりします。

## 治療はどうするの？

手術による治療が必要な場合や、矯正治療が必要になることがあります。

矯正治療は保険外診療になります。



(例) 過剰歯

まずはかかりつけの歯科医院で相談しましょう。

かかりつけの歯科医院がない場合は養護の先生に相談しましょう。

学校名( ) 養護教諭名( )