

令和4年度

未処置歯のある者の率(乳歯+永久歯)(%)

学年	未処置歯のある者の率	県平均値	全国平均値 (令和4年度)
高1		20.90	
高2		22.61	
高3		24.89	

カリエスフリー(乳歯+永久歯)(%)

学年	カリエスフリー	県平均値	全国平均値 (令和4年度)
高1		54.92	
高2		50.47	
高3		46.74	

むし歯経験者率(永久歯)DMF者率(%)

学年	DMF者率	県平均値
高1		45.75
高2		49.36
高3		51.95

一人平均むし歯経験歯数(永久歯) DMFT(本)

学年	DMFT	県平均値
高1		1.62
高2		1.90
高3		2.15

CO保有者率(乳歯+永久歯)(%)

学年	CO保有者率	県平均値
高1		21.16
高2		25.10
高3		25.56

歯周疾患罹患率(GO+G) (%)

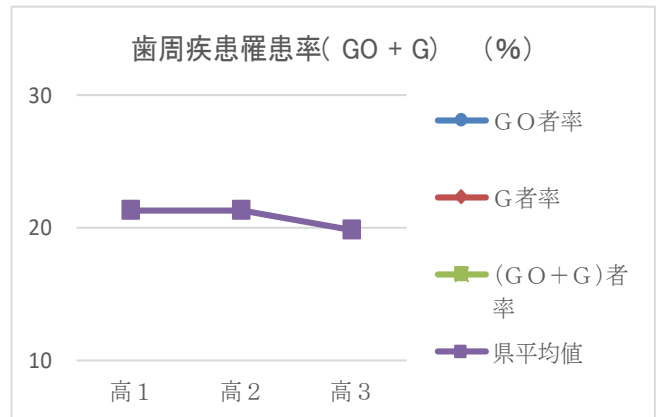
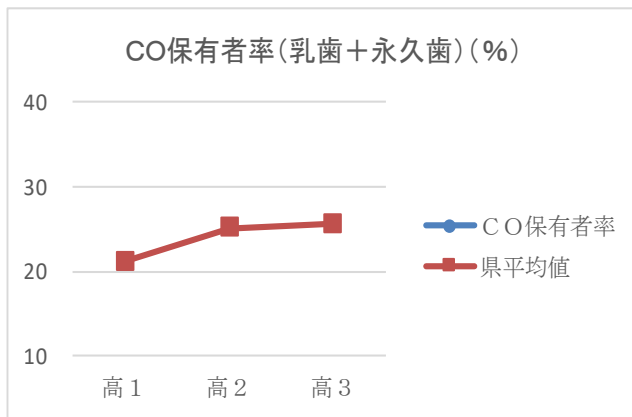
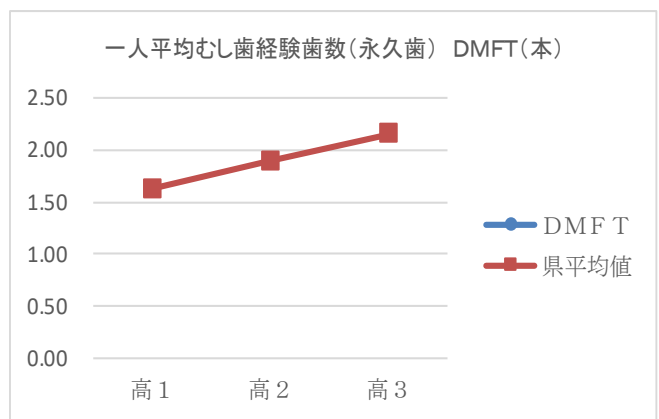
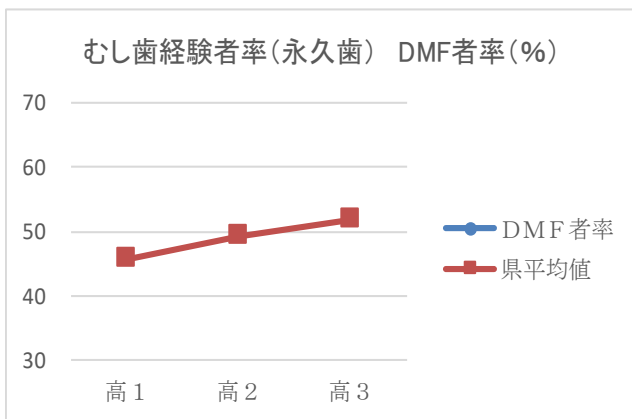
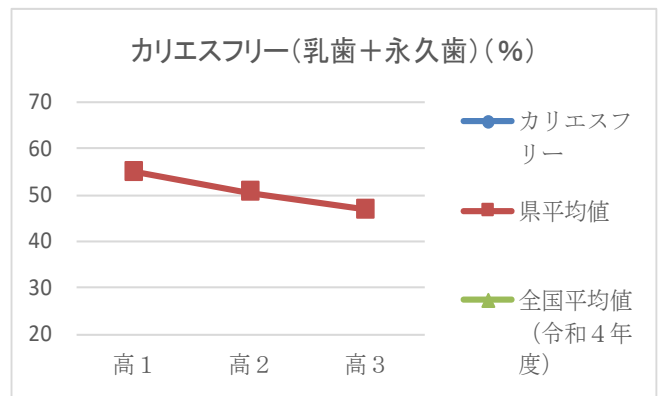
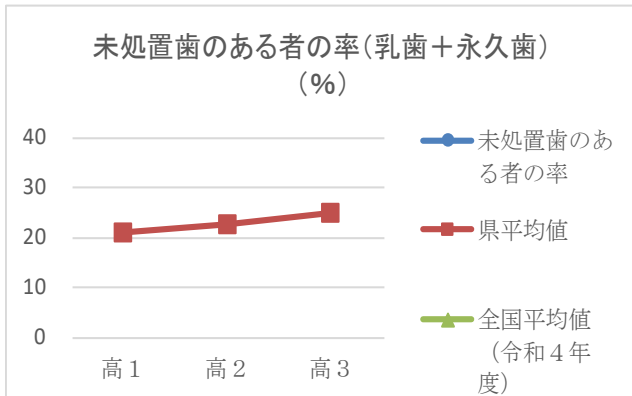
学年	GO者率	G者率	(GO+G)者率	県平均値
高1				21.26
高2				21.26
高3				19.76

担当する学校の「歯・口の健康診断集計値」(各学校歯科医記入用)

学年	未処置歯のある者の率	カリエスフリー	DMF者率	DMFT(本)	CO保有者率	(GO+G)者率
高1						
高2						
高3						

(各自コピーして、担当校のデータをグラフに記入してご使用ください)

令和4年度高等学校歯科健康診断結果統計調査報告県平均値



学年	未処理歯のある者の率	カリエスフリー	DMF者率	DMFT(本)	CO保有者率	(GO+G)者率
高1						
高2						
高3						

担当校のデータを記入(学校に記録・保存)することで、福岡県・全国の平均値と比較検討ができ、科学的根拠に基づき、生徒に適切な歯科保健指導ができる

※カリエスフリー=100%-(未処置歯のある者の率+処置完了者率)(乳歯+永久歯)