

令和5年度

未処置歯のある者の率(乳歯+永久歯)(%)

学年	未処置歯のある者の率	県平均値	全国平均値 (令和5年度)
高1		20.72	
高2		23.42	
高3		25.50	

カリエスフリー(乳歯+永久歯)(%)

学年	カリエスフリー	県平均値	全国平均値 (令和5年度)
高1		57.90	
高2		53.51	
高3		48.88	

むし歯経験者率(永久歯)DMF者率(%)

学年	DMF者率	県平均値
高1		41.88
高2		46.32
高3		50.91

一人平均むし歯経験歯数(永久歯) DMFT(本)

学年	DMFT	県平均値
高1		1.51
高2		1.78
高3		2.04

CO保有者率(乳歯+永久歯)(%)

学年	CO保有者率	県平均値
高1		20.54
高2		22.29
高3		23.91

歯周疾患罹患率(GO+G) (%)

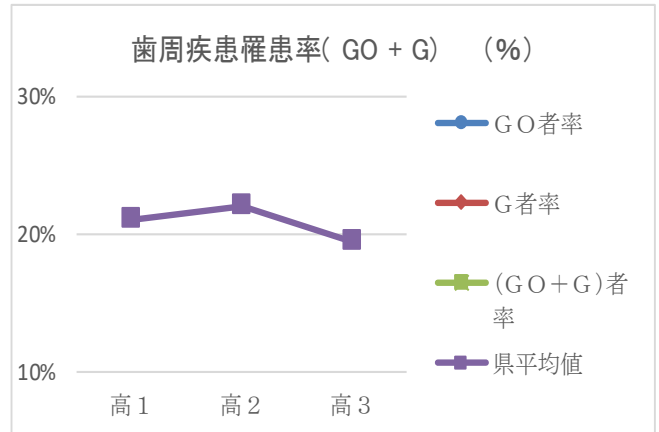
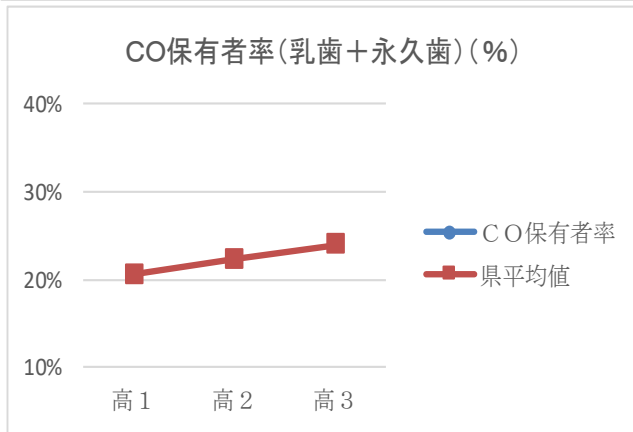
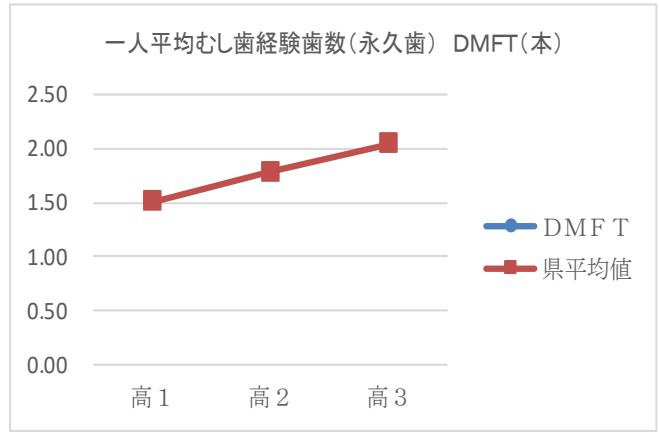
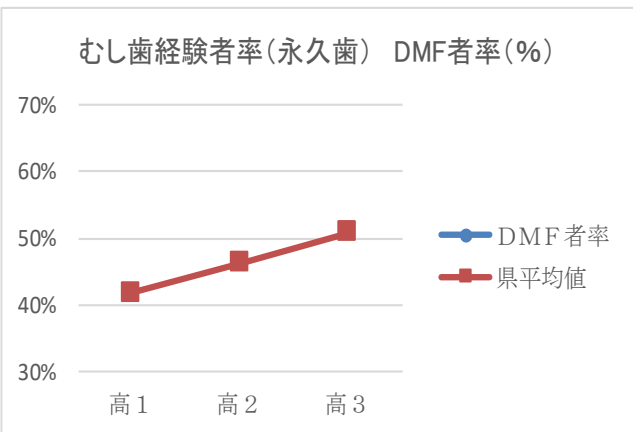
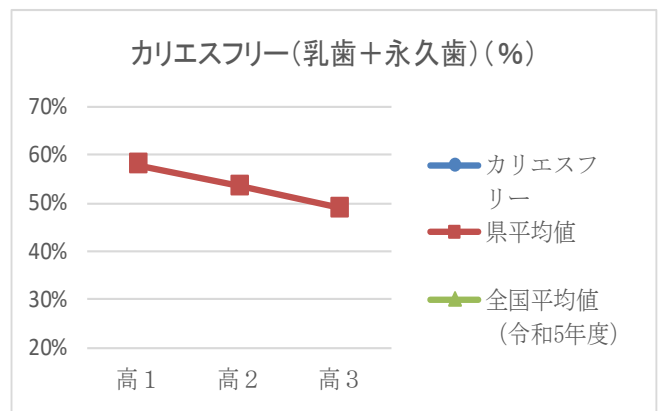
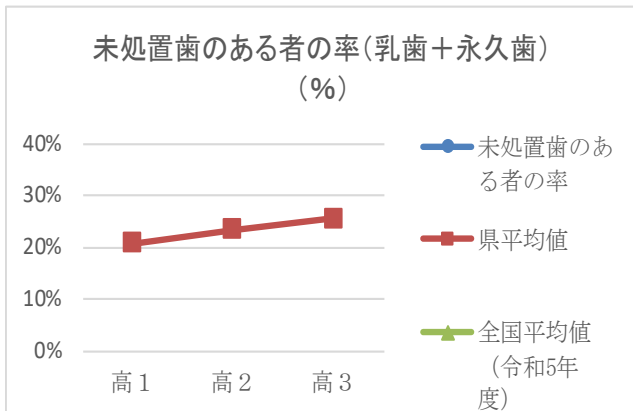
学年	GO者率	G者率	(GO+G)者率	県平均値
高1				21.05
高2				22.04
高3				19.46

担当する学校の「歯・口の健康診断集計値」(各学校歯科医記入用)

学年	未処置歯のある者の率	カリエスフリー	DMF者率	DMFT(本)	CO保有者率	(GO+G)者率
高1						
高2						
高3						

(各自コピーして、担当校のデータをグラフに記入してご使用ください)

令和5年度高等学校歯科健康診断結果統計調査報告県平均値



学年	未処理歯のある者の率	カリエスフリー	DMF者率	DMFT(本)	CO保有者率	(GO+G)者率
高1						
高2						
高3						

担当校のデータを記入(学校に記録・保存)することで、福岡県・全国の平均値と比較検討ができ、科学的根拠に基づき、生徒に適切な歯科保健指導ができる

※カリエスフリー=100%-(未処置歯のある者の率+処置完了者率) (乳歯+永久歯)